

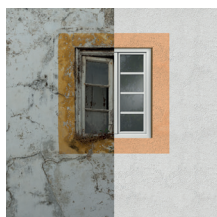
# Renowacja i konserwacja zabytków

PRZEGLĄD PRODUKTÓW



 **SCHWEPA**  
Schwarzwälder Edelputzwerk GmbH





**Wprowadzenie** str. 4-5



**Tynki wapienne** str. 6-9



**Tynki gliniane** str. 10-12



**Systemy tynków renowacyjnych** str. 13



**Tynki silikatowe** str. 14 - 15



## **Renowacja budynków pod ochroną konserwatorską.**

**Renowacja zabytkowego budynku wymaga nie tylko podstawowego doświadczenia budowlanego, ale także pewnego zrozumienia, jak radzić sobie z historyczną tkanką obiektu.**

Jest to szczególnie konieczne, jeśli budynek znajduje się na liście zabytków. Ponieważ organ ochrony zabytków ma ostateczny głos w sprawie tego, czy i w jakim zakresie pożądana renowacja może zostać przeprowadzona w budynku, czy pożądanymi środkami renowacyjnymi mogą być zastosowane w budynku i jakie materiały mogą zostać użyte. I odwrotnie, właściciel nieruchomości wpisanej do rejestru zabytków jest zawsze zobowiązany do utrzymania jej w należytych stanie, aby zachować zabytek w dłuższej perspektywie.



**Do zagadnienia renowacji, w tym aspektów ochrony zabytków firma Schwarzwälder Edelputzwerk GmbH dzięki swojemu wieloletniemu doświadczeniu może zapewnić szeroki wachlarz produktów.**

Wytwarzanie produktów mineralnych i wykorzystywanie surowców naturalnych, takich jak wapno i glina jest jednym z głównych punktów naszej oferty produktowej.

W tym przeglądzie chcielibyśmy zaoferować kompleksowe wsparcie, w szczególności w zakresie renowacji. Skoncentrowaliśmy się na produktach do renowacji- zostały one umieszczone na pierwszym planie.

Nasi doradcy techniczni chętnie odpowiedzą na wszelkie pytania.

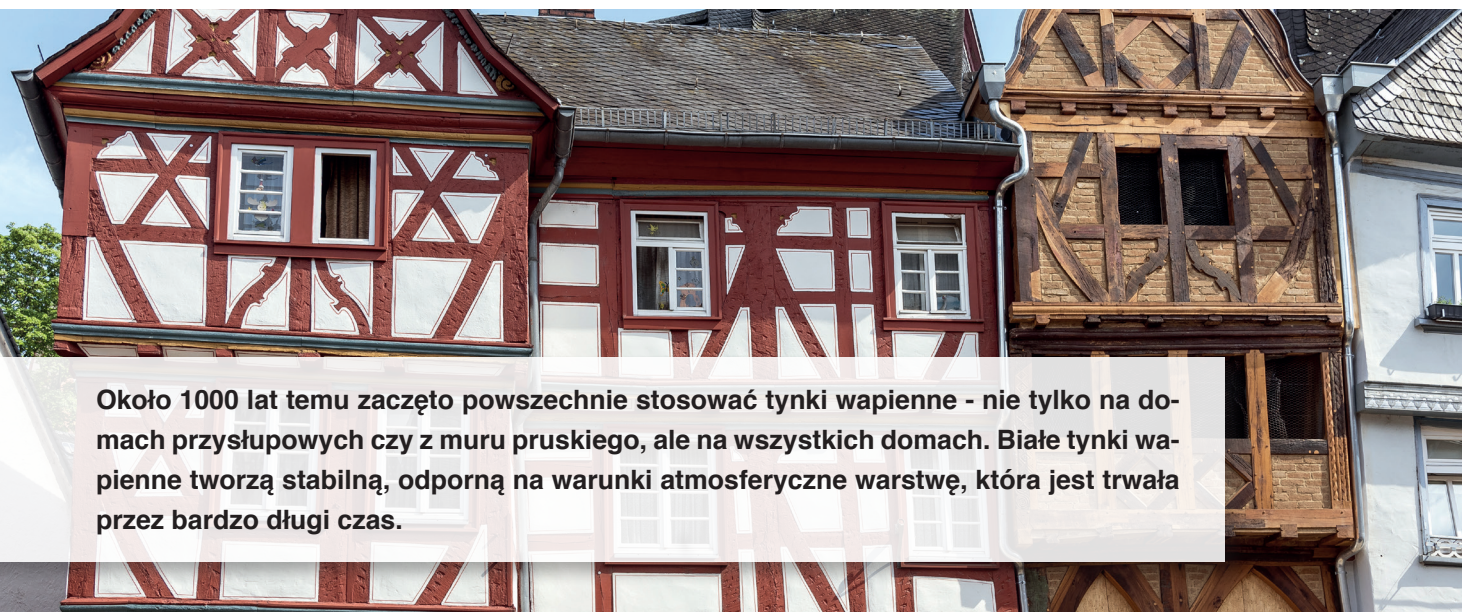


JMA Partner  
ul. Pełczyńska 11,  
Wrocław 51-180

Nasi doradcy:  
Grzegorz Lechowski  
Kom. +48 732 492 067  
E-mail: [tyнки@jmapartner.pl](mailto:tyнки@jmapartner.pl)

Marek Klenk  
Kom. +48 501 251 583  
E-mail: [jmapartner@gmail.com](mailto:jmapartner@gmail.com)

# Tynki wapienne



Około 1000 lat temu zaczęto powszechnie stosować tynki wapienne - nie tylko na domach przysłupowych czy z muru pruskiego, ale na wszystkich domach. Białe tynki wapienne tworzą stabilną, odporną na warunki atmosferyczne warstwę, która jest trwała przez bardzo długi czas.



## Tynk szachulcowy biały DC typ II

Utwardzony wapienno-cementowy lekki tynk bazowy z mineralnym lekkim kruszywem i dodatkiem włókien zbrojących. Odpowiedni jako tynk bazowy i wykończeniowy dla nowych budynków/starych budynków /renowacji konstrukcji drewnianych.

Kolor: naturalny biały

Dla warstw o grubości od 7 do 30 mm

CS II zgodnie z normą DIN EN 998-1;

Grupa zapraw P II zgodnie z DIN 18550.

zużycie	wydajność	numer artykułu	opakowanie jednostkowe
ca. 16 kg/m <sup>2</sup>	1,6 m <sup>2</sup> /worek	00101222	25 kg/worek

Przy grubości aplikacji 15 mm



## KP-1 A Tynk wapienny

Tynk wapienny z dodatkami hydraulicznymi do stosowania na zewnątrz.

CS II zgodnie z DIN EN 998-1;

Grupa zapraw P II według DIN 18550.

zużycie	wydajność	numer artykułu	opakowanie jednostkowe
ca. 13,5 kg/m <sup>2</sup>	ca. 2,2 m <sup>2</sup> /worek	00101228	30 kg/worek
ca. 13,5 kg/m <sup>2</sup>	ca. 74 m <sup>2</sup> /t	00101328	t/kontener

Przy grubości aplikacji 10 mm



## KP-1 Tynk wapienny

Tynk wapienny z dodatkami hydraulicznymi, do zastosowań wewnętrznych. Może być stosowany na zewnątrz tylko przy użyciu specjalnych środków.

CS I zgodnie z DIN EN 998-1;

Grupa zapraw P I według DIN 18550.

zużycie	wydajność	numer artykułu	opakowanie jednostkowe
ca. 13,5 kg/m <sup>2</sup>	ca. 2,2 m <sup>2</sup> /worek	00101209	30 kg/worek
ca. 13,5 kg/m <sup>2</sup>	ca. 74 m <sup>2</sup> /t	00101307	t/kontener

Przy grubości aplikacji 10 mm



## Tynk wapienny lekki KP-1 L

Lekki tynk wapienny z dodatkami hydraulicznymi i lekkim kruszywem mineralnym, do zastosowań wewnętrznych. Do użytku zewnętrznego może być stosowany tylko ze specjalnymi środkami.

CS I zgodnie z DIN EN 998-1;  
Grupa zapraw P I według DIN 18550.

zużycie	wydajność	numer artykułu	opakowanie jednostkowe
ca. 11,5 kg/m <sup>2</sup>	ca. 2,2 m <sup>2</sup> /worek	00101229	25 kg/worek
ca. 11,5 kg/m <sup>2</sup>	ca. 87 m <sup>2</sup> /t	00101329	t/kontener

Przy grubości aplikacji 10 mm



## Tynk wapienny lekki KP-1 L RAPID

Lekki tynk wapienny z dodatkami hydraulicznymi, lekkim kruszywem mineralnym i zoptymalizowanym wiązaniem, do zastosowań wewnętrznych i zewnętrznych. Ze środkiem hydrofobizującym.

CS II zgodnie z DIN EN 998-1;  
Grupa zapraw P II według DIN 18550.

zużycie	wydajność	numer artykułu	opakowanie jednostkowe
ca. 11,5 kg/m <sup>2</sup>	ca. 2,2 m <sup>2</sup> /worek	00101227	25 kg/worek
ca. 11,5 kg/m <sup>2</sup>	ca. 87 m <sup>2</sup> /t	00101327	t/kontener

Przy grubości aplikacji 10 mm



## Gładź wapienna KP-3

Do stosowania na tynkach wapiennych i wapienno-cementowych we wnętrzach. Do uzyskiwania gładkich powierzchni do późniejszego malowania i tapetowania.

CS I zgodnie z DIN EN 998-1;  
Grupa zapraw P I według DIN 18550.

zużycie	wydajność	numer artykułu	opakowanie jednostkowe
ca. 2,0 kg/m <sup>2</sup>	ca. 10 m <sup>2</sup> /worek	20101226	18 kg/worek

Przy grubości warstwy 2 mm



# Tynki wapienne



## Wapienny tynk marmurowy



Wysokomodyfikowany, mineralny tynk strukturalny/tynk modelarski na bazie wapna do stosowania na zewnątrz i do wewnątrz. Wymaga wykończenia powłokami malarskimi. Nadaje się do modelowania. Białe ziarno marmuru, hydrofobowa, drapana struktura tynku, dostępny biały i barwiony w wybranych kolorach wg palety Schwepa. Dostępny również jako tynk filcowy o ziarnistości 0,5 mm i 1,0 mm.

CS I zgodnie z DIN EN 998-1;  
Grupa zapraw P I według DIN 18550.

ziarno	zużycie	wydajność	numer artykułu	opakowanie j.
0,5 mm do licowania	ca. 1,3 kg/m <sup>2</sup> *	w zależności od warstwy	00100048W	25 kg/worek
1,0 mm do licowania	ca. 1,3 kg/m <sup>2</sup> *	w zależności od warstwy	00100049W	25 kg/worek
0,5 mm	ca. 1,7 kg/m <sup>2</sup>	ca. 14,7 m <sup>2</sup> /worek	00100047W	25 kg/worek
1,0 mm	ca. 1,9 kg/m <sup>2</sup>	ca. 13,1 m <sup>2</sup> /worek	00100046W	25 kg/worek
1,5 mm	ca. 2,4 kg/m <sup>2</sup>	ca. 10,4 m <sup>2</sup> /worek	00100045W	25 kg/worek
2,0 mm	ca. 3,0 kg/m <sup>2</sup>	ca. 8,3 m <sup>2</sup> /worek	00100044W	25 kg/worek
2,5 mm	ca. 4,0 kg/m <sup>2</sup>	ca. 6,3 m <sup>2</sup> /worek	00100043W	25 kg/worek

\* Na mm warstwy

## Wapienny tynk marmurowy wewnętrzny



Mineralny, wysoce przepuszczalny dla pary wodnej tynk strukturalny na bazie wapna do zastosowań wewnętrznych. Białe ziarno marmuru, faktura tynku drapanego, dostępne w kolorze białym i barwiony w wybranych kolorach wg palety Schwepa.

CS I zgodnie z DIN EN 998-1;  
Grupa zapraw P I według DIN 18550.

ziarno	zużycie	wydajność	numer artykułu	opakowanie j.
1,5 mm	ca. 2,4 kg/m <sup>2</sup>	ca. 10,4 m <sup>2</sup> /worek	00100035W	25 kg/worek
2,0 mm	ca. 3,0 kg/m <sup>2</sup>	ca. 8,3 m <sup>2</sup> /worek	00100034W	25 kg/worek
2,5 mm	ca. 4,0 kg/m <sup>2</sup>	ca. 6,3 m <sup>2</sup> /worek	00100033W	25 kg/worek





## Kalcyt



Mineralna, otwarta dyfuzyjnie zaprawa do osadzania i renowacji na bazie wapna do użytku wewnętrznego, odpowiednia również do konserwacji zabytków. Warstwa wzmacniająca: 4-10 mm.

CS I zgodnie z DIN EN 998-1;  
Grupa zapraw P I według DIN 18550.

ziarno	zużycie	wydajność	numer artykułu	opakowanie j.
1,0 mm	ca. 5-13 kg/m <sup>2</sup>	ca. 2-5 m <sup>2</sup> /worek	00100661	25 kg/worek

## Kalcyt A



Mineralna, hydrofobowa, otwarta dyfuzyjnie zaprawa do osadzania i renowacji na bazie wapna do zastosowań wewnętrznych i zewnętrznych, nadaje się również do konserwacji zabytków. Warstwa wzmacniająca: 4-10 mm.

CS I zgodnie z DIN EN 998-1;  
Grupa zapraw P I według DIN 18550.

ziarno	zużycie	wydajność	numer artykułu	opakowanie j.
1,0 mm	ca. 5-13 kg/m <sup>2</sup>	ca. 2-5 m <sup>2</sup> /worek	00100660	25 kg/worek

## Farba wapienna

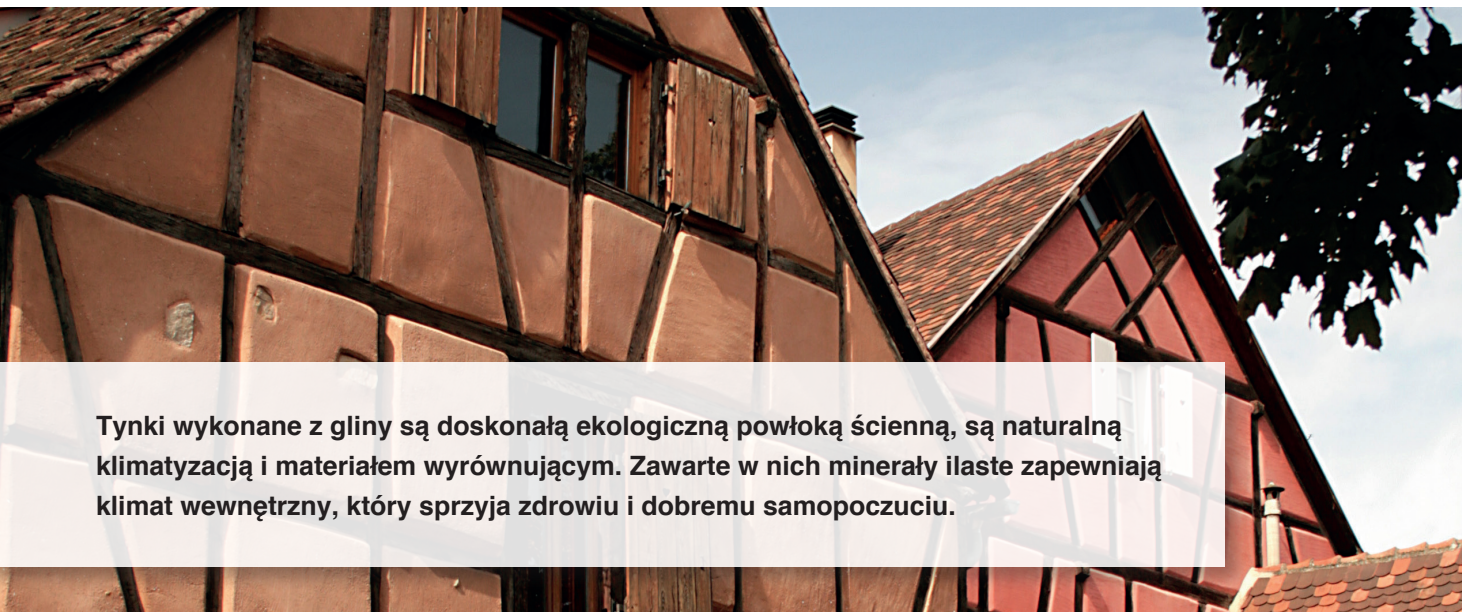


Gotowa do użycia farba wapienna do zastosowań wewnętrznych i zewnętrznych na bazie czystego, dojrzałego wapna gaszonego. Wolna od dodatków organicznych, czysto mineralna.

Kolor: Może być barwiona wszystkimi pigmentami odpornymi na alkalia.

zużycie	wydajność	numer artykułu	opakowanie jednostkowe
ca. 0,1-0,2 l/m <sup>2</sup>	ca. 50-100 m <sup>2</sup> /wiaderko	00102040	10 l/wiaderko

# Tynki gliniane



Tynki wykonane z gliny są doskonałą ekologiczną powłoką ścienną, są naturalną klimatyzacją i materiałem wyrównującym. Zawarte w nich minerały ilaste zapewniają klimat wewnętrzny, który sprzyja zdrowiu i dobremu samopoczuciu.



## Gliniany szlachetny tynk brązowy

Wysokiej jakości gliniany tynk szlachetny zgodny z normą DIN 18947, maszynowy lub ręczny do zastosowań wewnętrznych. Tynk wykończeniowy do Lehmusan UP lub innych płaskich i nadających się do tynkowania powierzchni oraz do tynkowania paneli glinianych.

zużycie	wydajność	numer artykułu	opakowanie jednostkowe
ca. 1,5 kg/mm	ca. 3,3 m <sup>2</sup> /worek	00101239	25 kg/worek

Przy grubości warstwy 5 mm



## Gliniany szlachetny tynk jasny

Wysokiej jakości gliniany tynk szlachetny zgodny z normą DIN 18947, maszynowy lub ręczny do zastosowań wewnętrznych. Tynk wykończeniowy do Lehmusan UP lub innych płaskich i nadających się do tynkowania powierzchni oraz do tynkowania paneli glinianych.

zużycie	wydajność	numer artykułu	opakowanie jednostkowe
ca. 1,5 kg/mm	ca. 3,3 m <sup>2</sup> /worek	00101238	25 kg/worek

Przy grubości warstwy 5 mm



## Glina UP brązowa

Wysokiej jakości gliniany tynk podkładowy zgodny z normą DIN 18947, maszynowy lub ręczny do zastosowań wewnętrznych. Tynk bazowy i podkładowy do późniejszego pokrywania produktami glinianymi.

zużycie	wydajność	numer artykułu	opakowanie jednostkowe
ca. 1,5 kg/mm	ca. 3,3 m <sup>2</sup> /worek	00101249	25 kg/worek

Przy grubości warstwy 5 mm



## Glina Lehmusan UP

Wysokiej jakości gliniany tynk podkładowy zgodny z normą DIN 18947, tynk maszynowy i ręczny do użytku wewnętrznego. Tynk bazowy i podkładowy pod kolejne powłoki wykończeniowe, gliniane..

Grubość pojedynczej warstwy 5-23 mm.

zużycie	wydajność	numer artykułu	opakowanie jednostkowe
ca. 22,5 kg/m <sup>2</sup>	ca. 1,1 m <sup>2</sup> /worek	00101249	25 kg/worek

Przy grubości warstwy 15 mm



## Podkład tynku glinianego

Specjalny podkład do wszystkich tynków wykończeniowych Lehmusan. Biały pigment na bazie wody.

zużycie	wydajność	numer artykułu	opakowanie jednostkowe
ca. 0,3 kg/m <sup>2</sup>	ca. 33 m <sup>2</sup> /wiaderko	00101881-10	10 kg/wiaderko
ca. 0,3 kg/m <sup>2</sup>	ca. 67 m <sup>2</sup> /wiaderko	00101881-20	20 kg/wiaderko

W zależności od struktury i chłonności podłoża



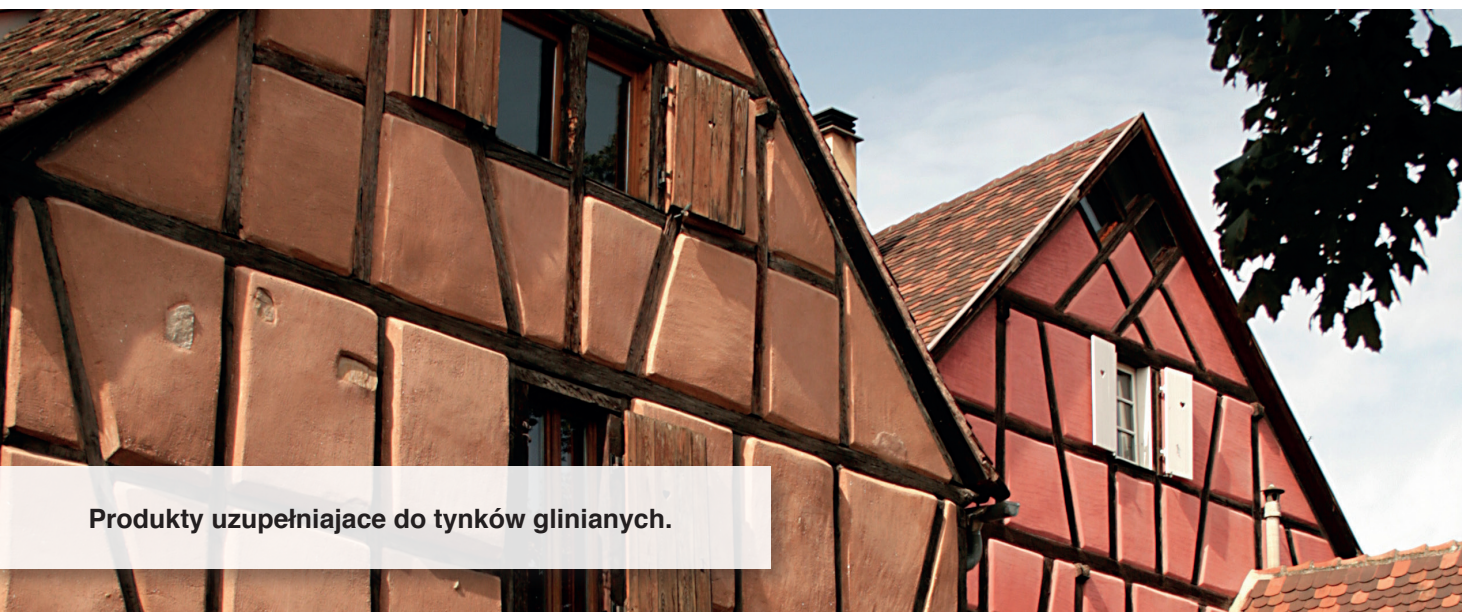
## Szlachetny tynk gliniany Lehmusan

Gotowy do użycia tynk gliniany jako cienkowarstwowa powłoka wykończeniowa. Tynków glinianych oraz innych podłoży po konsultacji z producentem.

zużycie	wydajność	numer artykułu	opakowanie jednostkowe
ca. 3,0 kg/m <sup>2</sup>	ca. 6,7 m <sup>2</sup> /wiaderko	00101240-100	20 kg/wiaderko

Przy nakładaniu warstwy grubości 3 mm (kolory na zamówienie)

# Dodatki do tynków glinianych



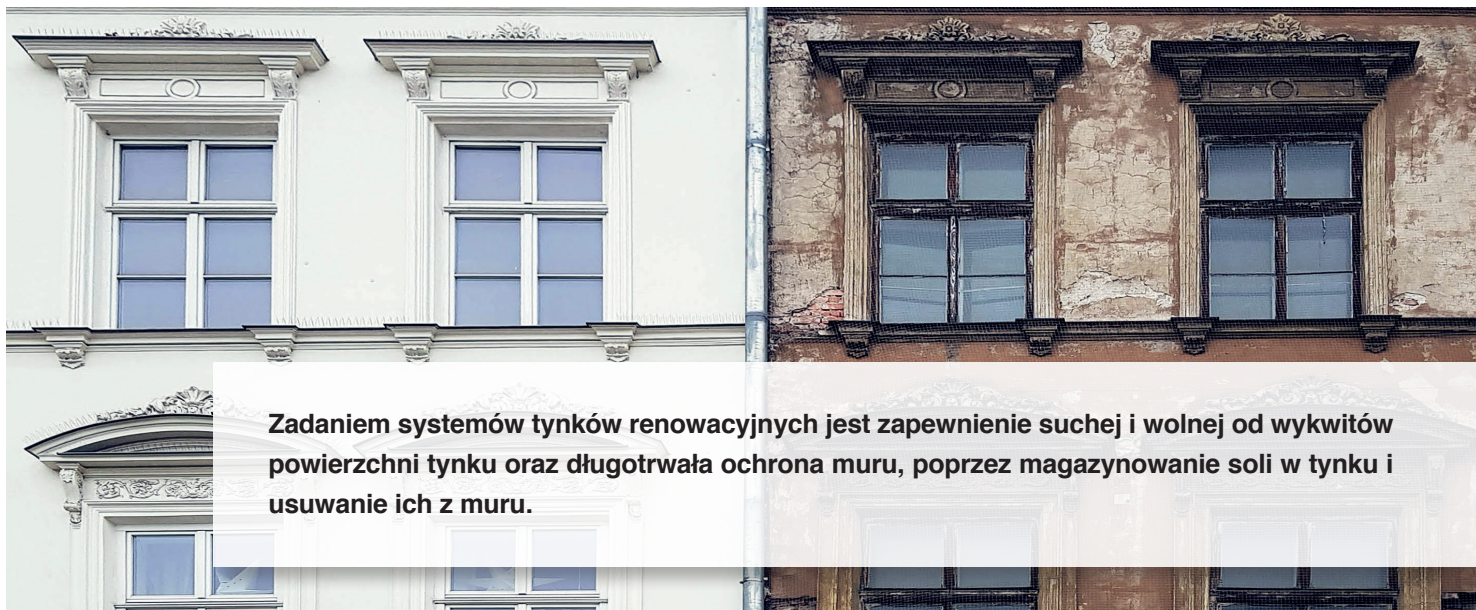
Produkty uzupełniające do tynków glinianych.



## Gлина KAM brązowa

Tynk maszynowy lub ręczny do zastosowań wewnętrznych. Klej i zaprawa wzmacniająca do płyt izolacyjnych z włókien drzewnych i glinianych płyt budowlanych z dodatkowym mocowaniem mechanicznym. Wyrównująca zaprawa cienkowarstwowa do wszystkich podłoży glinianych. Również w połączeniu z siatką z włókna szklanego.

zużycie	wydajność	numer artykułu	opakowanie jednostkowe
ca. 1,0-1,5 kg/mm	ca. 3,5-4 m <sup>2</sup> /worek	00101243	25 kg/worek



Zadaniem systemów tynków renowacyjnych jest zapewnienie suchej i wolnej od wykwitów powierzchni tynku oraz długotrwała ochrona muru, poprzez magazynowanie soli w tynku i usuwanie ich z muru.



## Renowacyjna zaprawa natryskowa WTA

Renowacyjna zaprawa szczepna to mineralna, szybkowiążąca sucha zaprawa cementowa. Służy do tworzenia mostka wiążącego dla późniejszego szarego tynku renowacyjnego lub białego tynku renowacyjnego. (Certyfikat WTA).

zużycie	wydajność	numer artykułu	opakowanie jednostkowe
ca. 4 kg/m <sup>2</sup> *	ca. 6,5 m <sup>2</sup> /worek*	20104007	25 kg/worek

\* Do aplikacji półkryjącej; ok. 8 kg/m<sup>2</sup> przy aplikacji na całej powierzchni.



## Tynk wyrównawczy

Gotowa sucha zaprawa wykonana ze wyselekcjonowanych spoiw mineralnych i kruszyw. Charakteryzuje się wysoką przepuszczalnością pary wodnej i dużą objętością porów. Stosowana do wyrównywania nierówności w wilgotnym i obciążonym solą murze.

zużycie	wydajność	numer artykułu	opakowanie jednostkowe
ca. 15 kg/m <sup>2</sup>	w zależności od grubości	00104018	30 kg/worek

Na cm grubości aplikacji



## Tynk ścienny renowacyjny lekki biały WTA

Sanier-Wandputz to biała, gotowa sucha zaprawa składająca się z suszonych naturalnych piasków węglanowych lub krzemianowych, lekkiego kruszywa mineralnego, spoiw hydraulicznych i dodatków. Zaprawa ma wysoką przepuszczalność pary wodnej i dużą objętość porów, a także niską nasiąkliwość kapilarną (chłonność).

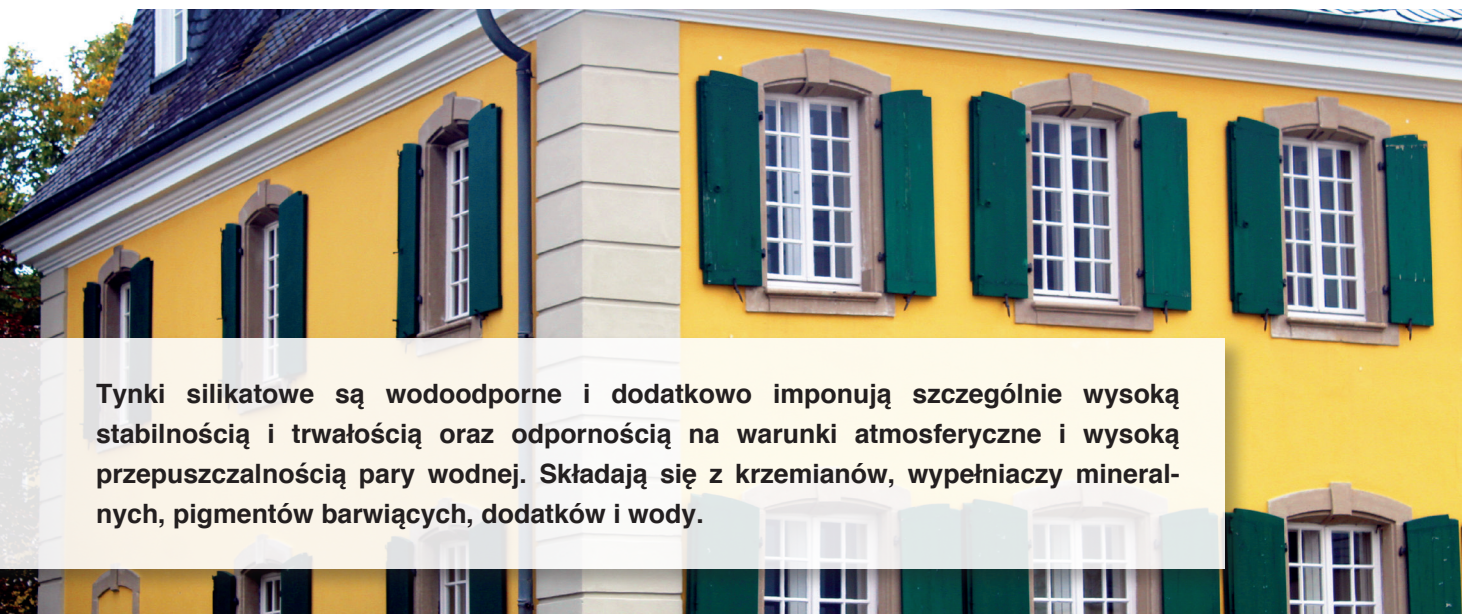
Służy do tynkowania wilgotnych i zawierających sole murów, zwłaszcza w srtfach cokołów i piwnic. Stosowany na zewnątrz i do wewnątrz.

Certyfikowany tynk renowacyjny zgodnie z arkuszem danych WTA 2-9-20/D.anych WTA 2-9-20/D.

zużycie	wydajność	numer artykułu	opakowanie jednostkowe
ca. 9,5 kg/m <sup>2</sup>	2,6 m <sup>2</sup> /worek	20104015	25 kg/worek

Przy 10 mm nakładanej warstwy

# Tynki silikatowe



Tynki silikatowe są wodoodporne i dodatkowo imponują szczególnie wysoką stabilnością i trwałością oraz odpornością na warunki atmosferyczne i wysoką przepuszczalnością pary wodnej. Składają się z krzemianów, wypełniaczy mineralnych, pigmentów barwiących, dodatków i wody.



## Podkład krzemianowo-kwarcowy

Wodorozcieńczalny, biały lub barwiony podkład na bazie krzemianów. Jako warstwa wiążąca dla podłoża mineralnych, zarówno wewnątrz, jak i na zewnątrz.

zużycie	wydajność	numer artykułu	opakowanie jednostkowe
ca. 0,2 - 0,3 kg/m <sup>2</sup>	ca. 85-125 m <sup>2</sup> /wiaderko	00101844	25 kg/wiaderko

W zależności od struktury i chłonności podłoża



## Mineralny stabilizator podłoża

Środek gruntujący do zwiększania odporności na ścieranie powierzchni tynków glinianych i glinianych mas wyrównujących oraz do wzmacniania podłoża mineralnych. Nadaje się jako podkład do pianki mineralnej i płyt krzemianowo-wapniowych do systemów izolacji wewnętrznej.

zużycie	wydajność	numer artykułu	opakowanie jednostkowe
ca. 0,15 - 0,35 l/m <sup>2</sup>	ca. 28-67 m <sup>2</sup> /kanister	00101802	10 l/kanister

W zależności od struktury i chłonności podłoża



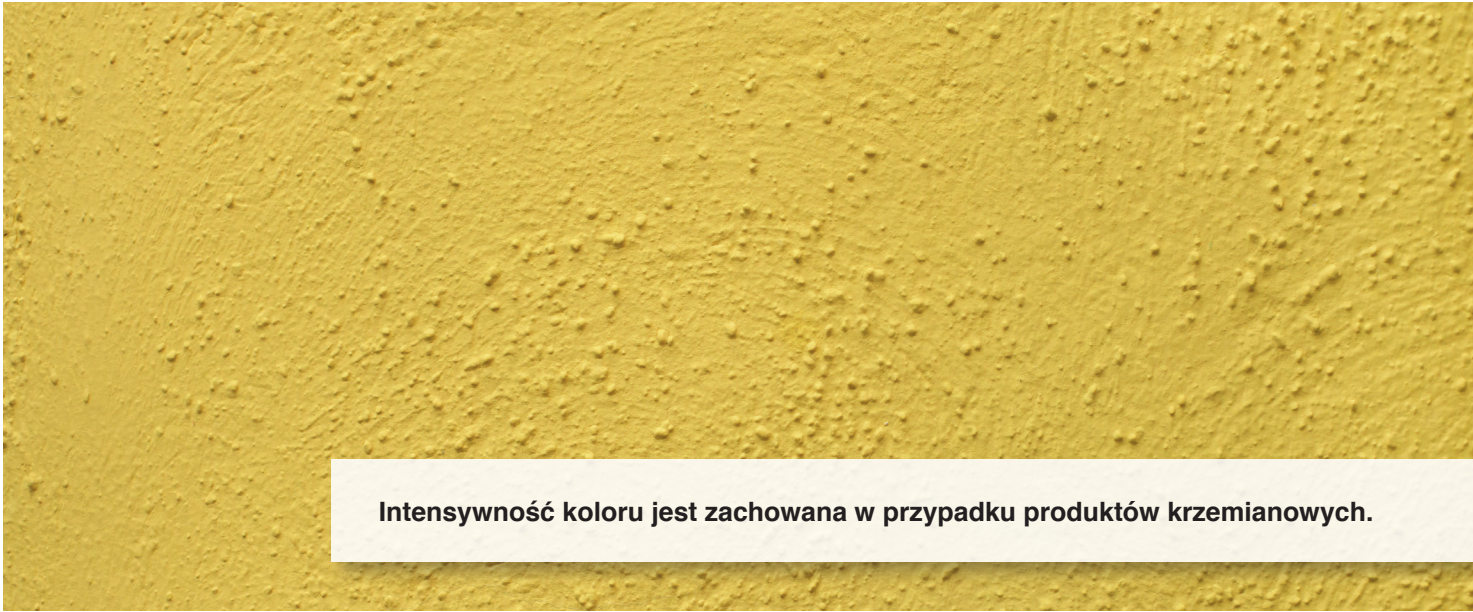
## Krzemianowy tynk drapany

Gotowa do użycia powłoka na bazie krzemianów do zastosowań zewnętrznych. Odporny na warunki atmosferyczne, hydrofobowy, bardzo dobrze przepuszczalny dla pary wodnej i CO<sub>2</sub> tynk wykończeniowy. Możliwość stosowania jak tynk wewnętrzny. Dobra przyczepność do wszystkich podłoży mineralnych.

Kolor: biały i barwiony w wybranych kolorach wg palety Schwepa.

ziarno	zużycie	wydajność	numer artykułu	opakowanie j.
1,5 mm	ca. 2,0-2,5 kg/m <sup>2</sup>	ca. 10,0 m <sup>2</sup> /wiaderko	00106001	25 kg/wiaderko
2 mm	ca. 2,5-3,0 kg/m <sup>2</sup>	ca. 8,3 m <sup>2</sup> /wiaderko	00106002	25 kg/wiaderko
3 mm	ca. 3,5-4,0 kg/m <sup>2</sup>	ca. 6,3 m <sup>2</sup> /wiaderko	00106003	25 kg/wiaderko

Dostępne również z rowkowaną strukturą o ziarnistości 2 i 3 mm



Intensywność koloru jest zachowana w przypadku produktów krzemianowych.



## Farba silikatowa

Mineralna farba elewacyjna zgodna z normą DIN 18363 zwiększająca odporność na warunki atmosferyczne. Wysoka przyczepność na podłożach mineralnych. Wysoka przepuszczalność pary wodnej i hydrofobowość.

Biała lub barwiona w wybranych kolorach wg palety Schwepa.

zużycie	wydajność	numer artykułu	opakowanie jednostkowe
ca. 0,20 l/m <sup>2</sup>	ca. 75 m <sup>2</sup> /wiaderko	00102101	15 l/wiaderko

W zależności od struktury i chłonności podłoża



## Dekosilikat ELF Premium

Niskoemisyjna i niezawierająca rozpuszczalników dyspersyjna farba krzemianowa do zastosowań wewnętrznych. Matowa, wysoce przepuszczalna dla pary wodnej, dobre wypełnienie i bardzo dobre krycie. Bez dodatku konserwantów, dlatego szczególnie odpowiednia dla alergików.

Biała lub barwiona w wybranych kolorach wg palety Schwepa.

zużycie	wydajność	numer artykułu	opakowanie jednostkowe
ca. 0,14 l/m <sup>2</sup>	ca. 105 m <sup>2</sup> /wiaderko	00102096	15 l/wiaderko

W zależności od struktury i chłonności podłoża



## Hydrofobizacja ARU

Krem o konsystencji pasty do trwałego zabezpieczenia powierzchni (np. beton, cegła, tynk wapieno-cementowy lub piaskowiec) przed wodą i wilgocią. Uzyskuje się również efekt olejoodporny.

Kolor: biały, wysycha bezbarwnie.

zużycie	wydajność	numer artykułu	opakowanie jednostkowe
ca. 0,2 - 0,3 kg/m <sup>2</sup>	ca. 33-50 m <sup>2</sup> /wiaderko	00101853	10 kg/wiaderko

W zależności od struktury i chłonności podłoża



Schwarzwälder Edelputzwerk GmbH  
Industriestraße 10  
D-77833 Ottersweier  
Telefon +49 (07223) 98 36 - 0  
Telefax +49 (07223) 98 36 - 90  
info@schwepa.com  
www.schwepa.com



Our Partner in Poland:  
JMA Partner  
ul. Pełczyńska 11,  
51-180 Wrocław  
Telefon +48 501 251 583  
Telefon +48 732 492 067  
tynki@jmapartner.pl  
www.jmapartner.pl